

**SCHEDA TECNICA**  
**ISUZU M21 TH 35 Q.LI CASSONE con sovrasponde e SPONDA IDRAULICA**  
**POSTERIORE marca DHOLLANDIA**

## A) Autotelaio cabinato di allestimento:

- Modello Isuzu M21 TH
- Colore bianco
- Nuovo Immatricolazione 2024
- PTT (kg) 3500
- Passo (mm) 2760 Alimentazione Diesel
- Potenza e Cilindrata 120 CV, 1.898cc Omologazione Euro 6D
- Motore - Motore Diesel , 4 cilindri 16 valvole, common-rail a iniezione diretta con intercooler e turbo a geometria variabile a Egr
- Cambio - manuale MVC6W
- Gomme e cerchi – 205/75R16C Ruote posteriori Gemellate
- Sospensioni Anteriori: Indipendenti con balestra trasversale / Posteriori: Balestre semi ellittiche in Acciaio
- Differenziale 292 mm Heavy Duty
- Freni Sistema Idraulico, servofreno a depressione a norme CEE con ABS, circuiti indipendenti sugli assi
- Freno di stazionamento manuale sull'albero di trasmissione, Freni a disco, anteriori dimensioni 275x30mm e posteriori dimensioni 293x40mm
- Sistemi di sicurezza – ABS con BAS (frenata assistita) e ESC (controllo elettronico della stabilità) con ASR
- Sistema elettrico Tensione nominale 12 volt Alternatore 90A Batteria 90 Ah
- Cabina: Guida sx con 3 posti in cabina, Alza cristalli elettrico, avvisatore retromarcia, SRS Airbag conducente, Display Mid, Chiusura centralizzata con telecomando, posizione volante regolabile, regolazione manuale altezza fari, sedile conducente molleggiato, aletta parasole (Cond), luci diurne, fendinebbia anteriori e posteriori, autoradio DAD + Usb, Illuminazione automatica fari
- Cicalino cinture di sicurezza, sicurezza ribaltamento cabina, kit triangolo, giubbino rifrangente e tappeti

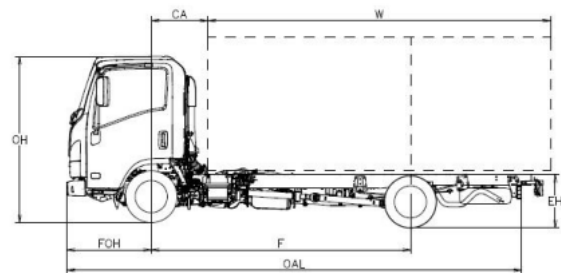
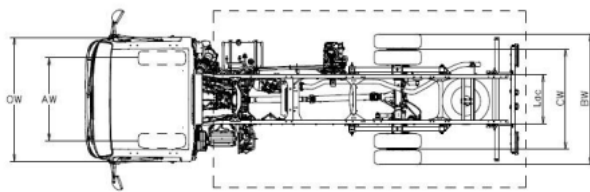


# B&G ECOLINE



m21 Th		E	F
F	Passo	2500	2760
<b>Dimensioni autotelaio</b>			
OAL	Lunghezza autotelaio	4780	5295
W	Lunghezza carrozzeria min./max. <sup>(5)</sup>	3030 / 3415	3545 / 3930
FOH	Sbalzo anteriore		1100
ROH	Sbalzo posteriore telaio	1180	1435
Lac	Ingombro telaio		700
EH	Altezza telaio a vuoto (in prossimità assale post.)		705
HH	Altezza minima da terra		190
OW	Larghezza cabina <sup>(1)</sup>		1815
OH	Altezza cabina a vuoto		2150
BW	Larghezza autotelaio		1860
AW	Carreggiata anteriore		1400
CW	Carreggiata posteriore		1425
Dia	Diametro di volta (m) <sup>(2)</sup>	9,2	10
CA	Asse anteriore – retro cabina <sup>(3)</sup>		650
6,1	Larghezza Max. Allestito <sup>(4)</sup>		2120
<b>Pesi autotelaio</b>			
16,1	Massa totale a terra		3500
16,4	Massa totale combinata		7000
15	Massa minima veicolo completato	2160	2215
15,1	Massa minima veicolo completato ant./post.	1330/830	1365/850
14	Tara in ordine di marcia <sup>(6)</sup>	1995	2005
CT	Portata Utile telaio	1505	1495
14,1	Tara asse ant./post.	1420 / 575	1390 / 615
16,2	Massa max. ammissibile asse ant./post.		2100 / 2435
18,3	Massa rimorchiabile non frenata/frenata		750 / 3500

1. Indicatori di direzione e specchietti retrovisori esclusi  
 2. Diametro di volta a terra (impronta pneumatici).  
 3. Con altezza minima controtelaio = 150 mm  
 4. Disponibili anche bracci specchio stretti o larghi.  
 5. La lunghezza della carrozzeria si riferisce ad un veicolo con carico distribuito in modo uniforme fino alla massima capacità di carico dell'assale (dimensioni dichiarate sul C.O.C., senza modifiche all'autotelaio)  
 6. La tara comprende la ruota di scorta (dove presente), il serbatoio pieno e 75kg per il conducente. I pesi in ordine di marcia si intendono a titolo indicativo. Resta onere dell'allestitore verificarne l'effettiva corrispondenza in fase di allestimento.



VERSIONE PROVVISORIA: Dati da confermare in fase di omologazione.

ISUZU si riserva il diritto di modificare specifiche ed equipaggiamenti senza preavviso. Dettagli delle specifiche ed equipaggiamenti menzionati o mostrati in questa brochure possono essere soggetti a modifiche per venire incontro a condizioni locali e richieste governative. Nota i colori effettivi della carrozzeria dei Veicoli potrebbero variare leggermente dai colori nelle fotografie stampate in questo catalogo.

10



## m21<sup>Th</sup> - 3,5 TON

Cabina		
Numero posti: 3	Autoradio DAB+ con USB	Fendinebbia ant. e post.
Display MID	Chiusura centralizzata con telecomando	Luci diurne
Alzacristalli elettrico	Posizione volante regolabile (inclinazione ed altezza)	Luci LED
Avvisatore retromarcia	Regolazione manuale altezza fari	Illuminazione automatica fari
Sicurezza ribaltamento cabina	Sedile conducente molleggiato	Aletta parasole (Cond.)
Interni cabina bicolore	Cicalino cinture di sicurezza	

Optional	
Aria condizionata	
Guida a destra (*)	
Radio con GPS	

(\*)previa disponibilità

Caratteristiche freni		Sistemi di sicurezza	
Sistema idraulico, servofreno a depressione A norme CEE con ABS, circuiti indipendenti su entrambi gli assi. Freno di stazionamento manuale sull'albero di trasmissione.		ABS con BAS (Sistema di frenata assistita) ESC (Controllo elettronico della stabilità) con ASR SRS Airbag conducente	
Anteriori	Posteriori		
A disco	φ 293 x 40 mm	A disco	φ 275 x 30 mm

Motore diesel		Cambio e rapporto al ponte	
4 cilindri 16 valvole, common-rail a iniezione diretta con intercooler e Turbo a geometria variabile e EGR.		Gear Ratio	Manuale MVC6W
Emissioni CO2 ciclo Combinato g/km 297.32, Consumi Ciclo Combinato l/100 km 11.3		1	4.942
		2	2.686
		3	1.527
		4	1.000
		5	0.796
		6	0.634
		R	4.597
		Final drive	4.777 (43/9)
NORMATIVA EMISSIONI	Euro 6d		
CILINDRATA	1898 cm <sup>3</sup>		
POTENZA	88 kW (120 cv) @ 3.000 - 3.200 rpm		
COPIA	320 Nm @ 1.600 - 2.000 rpm		
POST-TRATTAMENTO	LNT / DPD / SCR		

SERBATOIO DIESEL		SERBATOIO ADBLUE	
68 L	(valore nominale)	10 L	(valore nominale)

Dimensioni longheroni telaio	H = 180 mm; L = 50 mm; Spessore = 4 mm
------------------------------	--

Sospensioni	Anteriori	Indipendenti con balestra trasversale
	Posteriori	Balestre semi-ellittiche in acciaio
	Differenziale posteriore	φ 292 mm HEAVY DUTY

Pneumatici	205/75 R16C gemellati al posteriore Ruota di scorta
------------	--

Sistema elettrico	Tensione nominale 12V - Alternatore 90A - Batteria 70Ah
-------------------	---

VERSIONE PROVVISORIA: Dati da confermare in fase di omologazione.

ISUZU si riserva il diritto di modificare specifiche ed equipaggiamenti senza preavviso. Dettagli delle specifiche ed equipaggiamenti menzionati o mostrati in questa brochure possono essere soggetti a modifiche per venire incontro a condizioni locali e richieste governative. Nota i colori effettivi della carrozzeria dei Veicoli potrebbero variare leggermente dai colori nelle fotografie stampate in questo catalogo.

11

## B) Attrezzatura :

- Allestimento Ambra snc
- Anno di fabbricazione 2024
- Cassone fisso con sponda idraulica posteriore
- Dimensioni lunghezza 3500 mm. Larghezza 2000 mm
- Paracabina in alluminio H 140 cm
- Sponde laterali altezza 60 cm
- Sovrasponde basculanti in alluminio altezza 80 cm
- Piano in multistrato da 18 mm
- Piantoni posteriori in tubolare
- N. 1 Cassetta attrezzi
- Parafanghi termoplastici
- Sponda caricatrice tipo verticale a tampone, marca Dhollandia portata 750 kg. piattaforma in alluminio lunga 1600 mm. con comandi fissi e telecomando a pedale
- Stabilizzatori idraulico su sponda
- 

La DH-LM.10 a 4 cilindri è stata il **best seller** di DHOLLANDIA nella gamma di autocarri leggeri per molti anni, grazie alla sua **superiore stabilità e prestazioni** rispetto alle sponde concorrenti a 2 cilindri e a 3 cilindri e al suo **eccellente rapporto qualità-prezzo**.

Questa sponda è ora parzialmente sostituita dalla DH-LMA.08, ma continua a svolgere un ruolo importante: per **1000 kg di capacità di sollevamento**; per **piattaforme sopra 1800 mm**; per veicoli fino a 7,5 T GVW con **altezza del pavimento superiore a 1050 mm** e per un numero di esecuzioni speciali, come la sponda a mezza larghezza DH-LMZ.10.

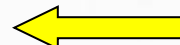
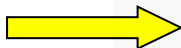
La DH-LM.10 è disponibile con piastre di montaggio standard imbullonate e piastre di montaggio ad innesto rapido adattate a tutte le marche più diffuse e ai tipi di telaio del veicolo.

### Capacità di sollevamento

### Pesi [vedi pg. 19]

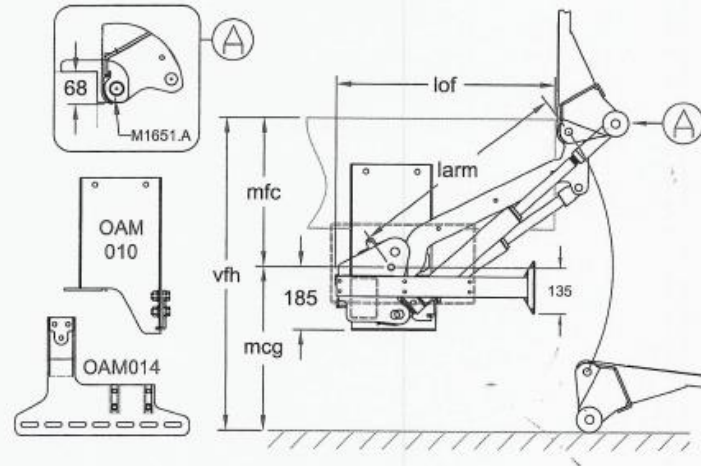
CAP	CG	LM	Piattaforma in alluminio	
500 kg	600 mm	3 kNm	1250 mm	200 kg
750 kg	750 mm	5,6 kNm	1450 mm	208 kg
1000 kg	750 mm	7,5 kNm	1600 mm	214 kg
			1800 mm	229 kg

I pesi includono il para urti CE





## Best seller: stabilità e prestazioni superiori



### Dimensioni di montaggio

		550	650	750
		LM.10.05	LM.10.06 / LM.10.07	
vfh max. (1)		950	1080	1220
mfc max.		475	530	610
mfc min.		250	250	300
mcg max.		475	550	610
lof (2)	a mfc max.	455	545	605
lof (2)	a mfc min.	630	740	660

(1) Per altezze superiori del pavimento, fare riferimento al tipo DH-LM.15

(2) Sporgenza valida per telai standard. Le dimensioni "lof" possono cambiare per le esecuzioni ad innesto rapido. Chiedere conferma a DHOLLANDIA.

### Caratteristiche tecniche

Telaio sponda	Traversa trasversale rettangolare
Cilindri	2 cilindri di sollevamento + 2 cilindri di inclinazione
Tipo di corsa [see pg. 8-9]	Piattaforma conica. Corsa orizzontale + raccordo automatico a terra
Materiale piattaforma	Alluminio o acciaio (acciaio = solo 1000 kg)
Sovrapposizione della piattaforma sotto al pavimento	-68 mm
Lunghezze standard piattaforma	Acciaio: 1250 - 1500 mm (massimo 1500 mm) Alluminio: 1250 - 1450 - 1600 - 1800 mm (massimo 2000 mm)
Larghezze standard piattaforma	Acciaio: 2350 - 2480 - 2500 - 2520 - 2550 mm Alluminio: libera fino a 2550 mm in steps di 5 mm
Lunghezze braccio di sollevamento	• LM.10.05 : 550 - 650 mm • LM.10.06 / LM.10.07 : 650 - 750 mm
Larghezze braccio di sollevamento	• LM.10.05 : 550 - 970 mm • LM.10.06 : 1200 mm • LM.10.07 : 510 - 900 - 950 - 1060 - 1177 mm Adattata alle varie marche e tipi di telaio
Unità di controllo standard [vedi pg. 10-11]	OAE030.BT.P
Finitura standard del telaio della sponda	Protezione PLUS [OAT102] o finitura zincata a caldo [OAT104]